

# Hogyan szolgálják velünk született adottságaink sorsfeladataink beteljesítését?

## Nyitott képzés a SOPHIANUMBAN



### MILYEN KÉRDÉSEKRE KERESSÜK A VÁLASZOKAT:

Miként és hogyan találjuk meg ezeket az összefüggéseket a születési képletben? Mi segít minket sorseseményeink megértésében?

Milyen hatások formálják a generációs sorsfeladatokat?

Van-e az archetípusok, karakter sturktúrák és személyiség típusok különféle csoportosításai között belső azonosság?

Léteznek-e összefüggések, amelyekkel átjárhatóvá válnak a különféle személyiség felosztások?

### HOGYAN TESSZÜK?

Az elméleti megértésen túl, gyakorlatok és művészeti eszközök segítségével is elmélyítjük tudásunkat.

A képzés kiemelten fontos küldetése, hogy a karakter típusok könnyed felismeréséig eljutva az őket kiegyensúlyozó hétköznapi/terápiás praktikákat is elsajátítsuk, azokban gyakorlati jártasságot is szerezzünk.

### MILYEN SZEMÉLYISÉG CSOPORTOSÍTÁSOKRA ÉPÜL A KÉPZÉS?

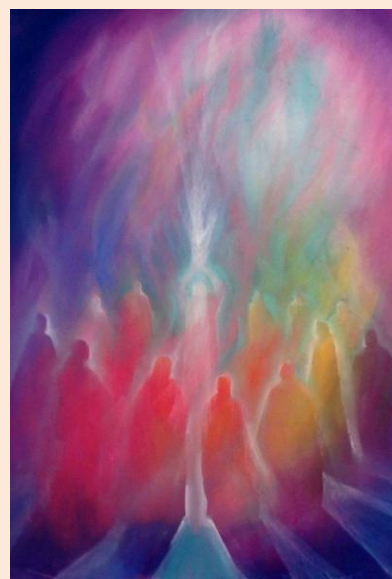
I. **Kozmikus szint, a 12 archetípus:** Az állatöv szimbólumai egyedülálló panoptikumként ábrázolják komplex világunkat. Bemutatjuk minden archetípus energetikai mintázatát, szimbólumait, a hozott tehetségek lehetséges formáit és feltárjuk a határátlépések legfontosabb irányait is. Fontos szempont az állatövi jegyek lehetséges fejlődési szintjeinek megismerése, s annak megértése, hogy miként kapcsolódnak mindezek a

személy életfeladatához, s a generációs sorsfeladatokhoz. A megismerés mélységét egyéni képleteink tudatosításával alapozzuk meg.

**II. Karakterstruktúrák, mint személyiségünk védelmére kialakult energetikai rendszerek :** Ennek a csoportnak a struktúráit gyermekkori sérülések formázzák meg. Az életút által alakultak ki az egyén berögzült energetikai védelmi mechanizmusai, melyek a felnőtt emberben, mint kialakult fizikai, éteri, és asztrális jellemzőként maradnak meg. Megismerésük önismereti, együttélési, terápiás szempontból egyaránt fontos, hiszen rámutatnak és vezetnek minket életfeladatunk beteljesítése felé. Feloldásukkal erőforrásként tekinthetünk az általuk kialakult képességekre. Hogyan léphető meg mindez?

### III. Asztrális minőségek, Voice személyiségrészek:

Minden embernek a lénye különböző személyiség részekből épül föl, amit a voice hangoknak nevez. Felfedezzük, hogy a hangok, mint személyiség részeink hogyan kapcsolódnak különféle szituációkban a világhoz! Hogyan születnek és mit tesznek? Miért olyan fontos a belső gyermek? Hogyan tudjuk női részünket harmonikusan megélni? Mikor lehet szükség és hogyan lehet kezelni állati hangjainkat? Hogyan erősítsük meg strukturális férfi hangunkat? Miért olyan fontos a mai társadalomban a férfi hang? Milyen hatással vannak életünkre Eljuthatunk-e oda, hogy hangjainkat tudatosan válasszuk meg?



### IV. A 4 személyiség típus:

Az archetípusok szorosan illeszkednek a személyiség típusokhoz, pontos azonosságok alapján, melyekkel a képzésen megismerkedünk. Alapvetően négyféle személyiségtípus létezik. Ha megértjük az ezek közötti különbséget és felismerjük, hogy melyik jellemző ránk, akkor jobban értjük majd a cselekedeteink és a környezetünk viselkedése mögötti indítékokat, ami átértékeli az emberekkel való kapcsolatainkat.

Amikor már össze tudjuk kapcsolni az archetípusokkal egy egyes személyiségeket, lehetővé válik a továbblépés a fejlődési szintek és életfeladatok irányába.

## MIKOR TALÁLKOZUNK? HOGYAN TELIK A NAP?

Általában havonta egy pénteken 10 -19 óráig tart a program. A képzés az elmülethez illeszkedő gyakorlatokkal mélyíti el a megismerést, az érzékelés több szintjén.

1. Minden alkalommal, egy archetípussal, a hozzá illeszkedő karakterstruktúrával és személyiség típusal ismerkedünk meg a következő szempontok szerint:
  - legfontosabb adottságok, tehetségek és határok
  - az adott archetípusnak mit tükröz a szemben álló jegy, mire tanítják egymást stb. stb.
  - az egyéni jellemzők milyen élethelyzetekben és feladatokhoz illeszkednek leginkább, hogyan szolgálják a legoptimálisabban a sorsfeladatok beteljesítését
  - mi az egyes személyiség csoportosítások közötti összhang, hogyan valósítható meg az „átjárás”
  - az archetípus három fejlődési szintje, feladatának harmonikus megvalósítási módjai
  - hogyan ismerhetők fel az egyes típusok
  - hogyan segíthetünk a személyiségnek – akár terapeutaként, akár családtagként – az egyensúly megtalálásában: gyakorlatok, ízgyógyászati elemek, tudati technikák stb.
2. Gyakorlatok – az elméleti ismeretek elmélyítésére – mozgás/hangzás/csoport/ művészeti
3. Ebédünket az aznapi energiamintázatoknak megfelelő ízgyógyászati elemek szerint közösen készítjük el. Környezetünket – ruházatunkat – szintén az adott archetípus jellemzői szerint hangoljuk.

Részvételi díj: 17.000 Ft / alkalom

**Első alkalom: 2018. április 20.-án pénteken 10-19 óra között.**

Keressük közösen a válaszokat konkrét példák és összefüggések bemutatásán keresztül!

Tartsatok velünk, szeretettel, nyitott szívvel várunk:

dr. Mátyók Györgyi, és Varga Kati